

## PC系列液控单向阀

### 型号说明

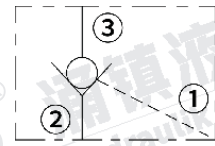
**PC08-30-※-N-70**

液控单向阀  
 通径代号  
 08: 3/4-16UNF-2B  
 10: 7/8-14UNF-2B  
 机能代号  
 详见液压符号  
 阀块油口  
 空白: 无(标准型)  
 6T: SAE6  
 其余阀块规格请咨询工厂

开启压力  
 详见规格表

密封件  
 N: 丁腈橡胶  
 V: 氟橡胶

### ● 液压符号



### ● 规格表

型号	额定压力 (bar)	导压比	最大流量 (l/min)	内泄漏量 (ml/min)	开启压力 (bar)
PC08-30	250	3:1	30	③→②: 0.25 ②→①: 115 无密封活塞圈	空白: 2.07bar(标准型) 70: 4.8bar 90: 6.2bar
PC10-30		4:1		②→①: 无 带密封活塞圈	120: 8.2bar 270: 18.3bar

## DC系列液控单向阀

### 型号说明

**DC 08-40-※-N-25**

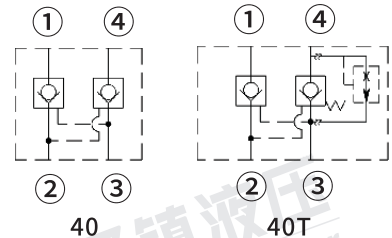
液控单向阀  
 通径代号  
 08: 3/4-16UNF-2B  
 10: 7/8-14UNF-2B  
 控制方式  
 40: 双向控制  
 40T: 双向控制, 带热溢流阀选件  
 (40T仅适用于DC10)

开启压力  
 25: 1.7 bar

密封件  
 N: 丁腈橡胶  
 V: 氟橡胶

阀块油口  
 空白: 无阀块  
 6T: SAE 6  
 其余阀块规格请咨询工厂

### ● 液压符号



### ● 规格表

型号	额定压力 (bar)	导压比	最大流量 (l/min)	内泄 (ml/min)	开启压力 (bar)
DC08-40	250	3:1	19	0.25 (210bar)	25: 1.7 bar
DC10-40			30		